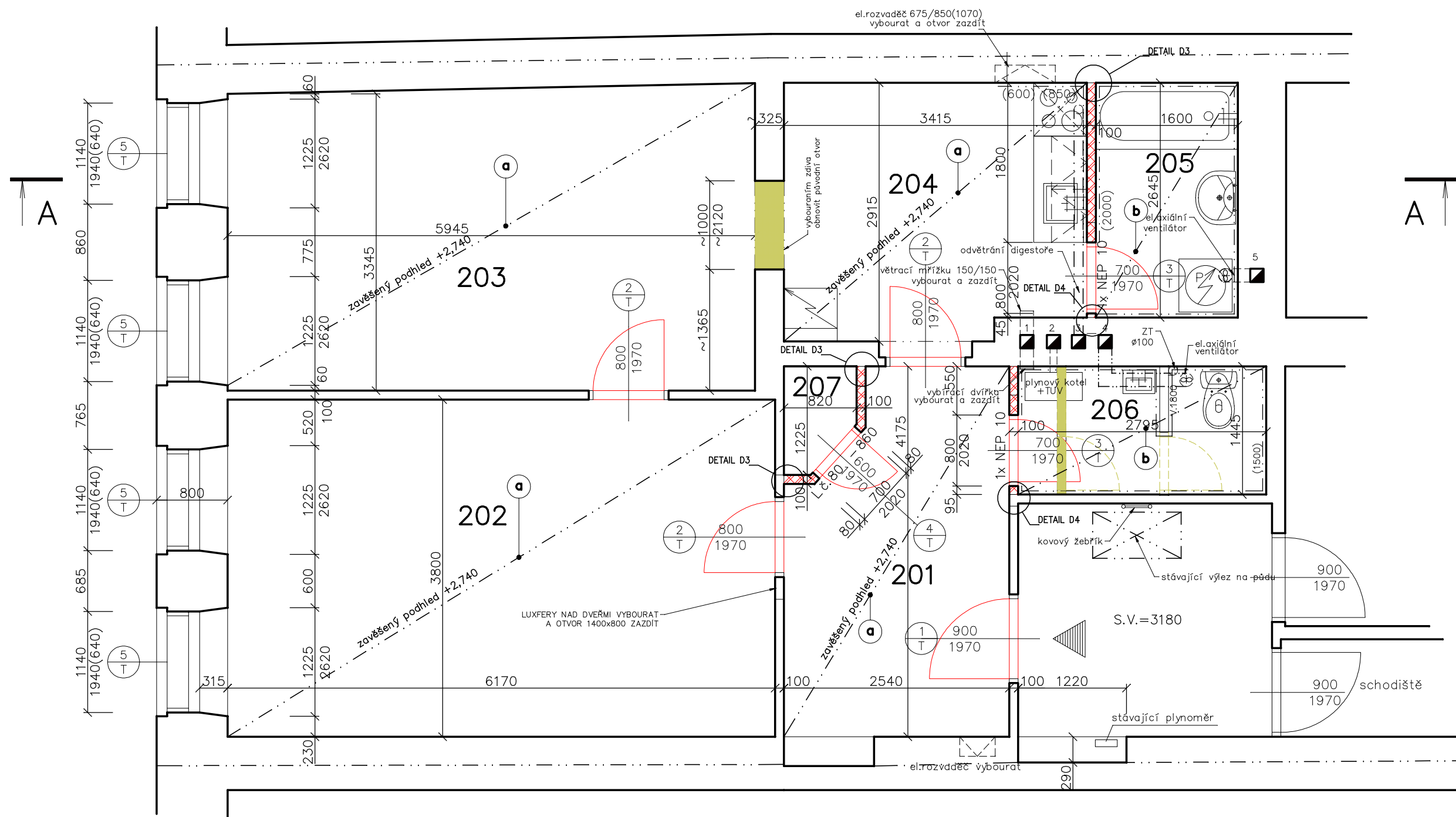


# ČÁSTEČNÝ PŮDORYS BYTU VE 2NP



## OCELOVÉ PROFILY

L 80 860 1 x 7.17 kg

Hmotnost CELKEM 7.17 kg

## VÝROBKY

1 T 1 x  
2 T 3 x  
3 T 2 x  
6 T 1 x

## PÓROBETONOVÉ PŘEKLADY

NEP 10 2 x

## LEGENDA MÍSTNOSTÍ:

ČÍS.	ÚČEL MÍSTNOSTI	PLOCHA m <sup>2</sup>	DRUH PODLAHY	ZN.	ÚPR. POVRCHU	POZNÁMKA
201	CHODBA	9.57	PVC	A	VÁPENNÁ OMÍTKA ŠTUKOVÁ	LEMOVACÍ LIŠTA
202	LOŽNICE	23.45	PVC	A	VÁPENNÁ OMÍTKA ŠTUKOVÁ	LEMOVACÍ LIŠTA
203	OBÝVACÍ POKOJ	20.25	PVC	A	VÁPENNÁ OMÍTKA ŠTUKOVÁ	LEMOVACÍ LIŠTA
204	KUCHYŇ	9.99	PVC	A	VÁPENNÁ OMÍTKA ŠTUKOVÁ	KERAMICKÝ OBKLAD ZA LINKOU
205	KOUPELNA	4.23	KERAMICKÁ DLAŽBA	B	KERAMICKÝ OBKLAD V.=2000	-
206	WC	4.03	KERAMICKÁ DLAŽBA	B	KERAMICKÝ OBKLAD V.=1500	-
207	KOMORA	0.85	PVC	A	VÁPENNÁ OMÍTKA ŠTUKOVÁ	LEMOVACÍ LIŠTA

## LEGENDA HMOT:

- STÁVAJÍCÍ CIHELNÉ ZDIVO  
 VYBOURANÉ ZDIVO  
 NAVRŽENÉ PŘÍČKY Z PÓROBETONOVÝCH PŘÍČKOVEK NA PŘEDEPSANOU ZDÍCI MALTU  
a SYSTÉMOVÝ ZAVĚŠENÝ PODHLED ZE SÁDROKARTONU V PROTIPOŽÁRNÍM PROVEDENÍ TL.12,5 MM  
b SYSTÉMOVÝ ZAVĚŠENÝ PODHLED V KOUPELNĚ A WC Z IMPREGNOVANÝCH DESEK SDK PRO POUŽITÍ DO VLHKA

## POZNÁMKY:

–V BYTĚ SE VYBOURAJÍ VŠECHNY ZAŘIZOVACÍ PŘEDMĚTY VČETNĚ ROZVODŮ ZT, ELEKTORROZVADĚČŮ A DEMONTUJE SE CELÝ SYSTÉM VYTÁPĚNÍ VČETNĚ ELEKTROKOTLE.

–NAD DVEŘMI DO MÍSTNOSTI Č. 202 SE VYBOURAJÍ SKLENĚNÉ TVÁRNICE A OTVOR SE ZAZDÍ PŘÍČKOVKAMI Z PÓROBETONU TL.100 MM.

–MEZI OBÝVACÍM POKOJEM A KUCHYNÍ SE OBNOVÍ PŮVODNÍ ZAZDĚNÝ DVEŘNÍ OTVOR.V RÁMCI PROVÁDĚNÍ STAVBNÍCH ÚPRAV BUDE PROVEDENA SONDA DO ZDIVO PRO OVĚŘENÍ MOŽNOSTI PROVEDENÍ VĚTŠÍHO OTVORU MEZI KUCHYNÍ A OBÝVACÍM POKOJEM Z DŮVODU LEPŠÍHO PROSVĚTLENÍ A VĚTRÁNÍ KUCHYNĚ. SONDA BUDE PROVEDENA ZA PRÍTOMNOSTI PRACOVNÍKŮ ODBORU PAMÁTKOVÉ PÉČE A PŘÍPADNÉ PROVEDENÍ VĚTŠÍHO OTVORU BUDE PÍSEMNĚ ODSOUHLAŠENO.

– MEZI MÍSTNOSTMI Č. 201 A Č. 206 SE VYBOURÁ STÁVAJÍCÍ CIHELNÁ PŘÍČKA , PŘÍČKA PŘED WC SE SNIŽÍ. ODSTRANÍ VŠECHNY KERAMICKÉ OBKLADY A KERAMICKÉ DLAŽBY. V PROSTORU KOUPELNY SE ODSTRANÍ ČÁST STÁVAJÍCÍHO BETONOVÉHO POTĚRU V TL.CCA 40 MM, PODLAHA SE VYROVNÁ NIVELAČNÍ STĚRKOU A ZHOTOVÍ SE STĚRKOVÁ HYDROIZOLACE PO CELÉ PLOŠE S VYVEDENÍM NA SVISLÉ STĚNY MIN. DO VÝŠKY 250 MM. NA TAKTO PŘIPRAVENOU PLOCHU SE ZHOTOVÍ NOVÁ KERAMICKÁ DLAŽBA

–NAD CELÝM PŮDORYSEM BYTU SE SNIŽÍ STROP SYSTÉMOVÝM ZAVĚŠENÝM PODHLEDEM ZE SÁDROKARTONOVÝCH DESEK TL.12,5 MM V PROTIPOŽÁRNÍ ÚPRAVĚ, V KOUPELNĚ A WC IMPREGNOVANÉ DO VLHKA. NA ZAVĚŠENÝ PODHLED SE ULOŽÍ PAROZÁBRANA A TEPELNÁ MINERÁLNÍ IZOLACE TL.160 MM. SNIŽENÝ PODHLED BUDE ROVNĚŽ SLOUŽIT K VEDENÍ TECHNICKÝCH INSTALACÍ.

–BYT SE NOVĚ DISPOZIČNĚ ROZDĚLÍ PÓROBETONOVÝMI PŘÍČKOVKAMI TL.100 MM NA PŘEDEPSANOU ZDÍCI MALTU. NOVÉ PŘÍČKY JE NUTNO UKOTVIT DO PŮVODNÍ STROPNÍ KONSTRUKCE.

– VE VYZNAČENÝCH MÍSTECH SE PROVEDONOVÉ KERAMICKÉ OBKLADY A KERAMICKÉ DLAŽBY

–KOMIN Č.2 URČENÝ PRO ZAUSTĚNÍ SPALIN Z PLYNOVÉHO KOTLE, JE NUTNO V CELÉ VÝŠCE UPRAVIT PRO ODVOD SPLODIN Z PLYNOVÉHO KOTLE

–ODVĚTRÁNÍ WC A KOUPELNY SE PROVEDE ELAXIÁLNÍM VENTILÁTOREM ULOŽENÝM V PODHLEDU SE ZAUSTĚNÍM DO STÁVAJÍCÍCH VĚTRACÍCH OTVORŮ. PRO WC SE POUŽÍJE O VÝKONU VÝMĚNY VZDUCHU MIN.50 m<sup>3</sup>/h, V KOUPELNĚ O VÝKONU MIN.100 m<sup>3</sup>/h. ODVĚTRÁNÍ DIGESTOŘE SE NAPOJÍ DO STÁVAJÍCÍHO VĚTRACÍHO OTVORU Č.3

ODVĚTRÁNÍ KOMORY–MÍSTNOST Č.207 –JE ZABEZPEČENO DO PROSTORU CHODBY OTVORY (MŘÍŽKAMI) VE DVEŘÍCH

–BYT SE VYBAVÍ ZAŘÍZENÍM AUTONOMNÍ DETEKCE A SIGNALIZACE POŽÁRU, KTERÉ SE UMÍSTÍ SMĚREM DO ÚNIKOVÉ CESTY

## ±0.000=ÚROVEŇ PODLAHY BYTU

Zodp. projektant:	JIŘÍ FRANC		
Projektant:	ING.MARTINA ŠVECOVÁ		
Vypracoval:	ING.MARTINA ŠVECOVÁ		
Místo stavby: KRNOV	Datum: KVĚTEN 2013		
Stavebník: MĚSTO KRNOV, HLAVNÍ NÁM. 1, KRNOV			
REKONSTRUKCE BYTU V DOMĚ ZÁMEČKÉ NÁM. Č.P.16		Stupeň projektu:	DPS
		Měřítko:	1:50
		Formát:	A2
Obsah: PŮDORYS BYTU VE 2NP - NOVÝ STAV	Paré:	Výkres číslo:	
Díl: D - DOKUMENTACE STAVEBNÍCH OBJEKTŮ		D-02	

